

MUTOH

Creation, we make it happen...

Spitfire 65" - 90" Extreme



Lösemitteldrucker für mittelstarke Druckauflagen



i² intelligente verschachtelte Drucktechnologie

makellose Druckqualität - mühelos nachvollziehbar bei 16,5 m²/Stunde

für werbetechnische Anwendungen in hohen Auflagen bei mittelfristiger Haltbarkeit im Außenbereich

direkter Druck auf unbeschichtete Folien und Bannerstoffe

Mild-Solvent-Konzept





> ES PASST EINFACH ALLES ZUSAMMEN !

Die Spitfire 65 Extreme (1.651 mm) und Spitfire 90 Extreme (2.280 mm) für den direkten Druck auf Vinylfolien mit Mild-Solvent-Plus-Tinten decken perfekt die Anforderungen der Werbetechnik ab. Der Fokus der Spitfire-Reihe ist auf die auflagenstarke Produktion mit mittelfristigem Einsatz im Außenbereich ausgerichtet und bietet hohe bis mittlere Druckgeschwindigkeiten auf handelsüblichen unbeschichteten Substraten.

Speziell für den Druck mit hohen Geschwindigkeiten für werbetechnische Anwendungen wurde die Spitfire Mild-Solvent-Plus-Tinte entwickelt. Mit schnellen Trocknungszeiten und idealen Fixierungseigenschaften der Tintentropfen kann bei hoher Druckgeschwindigkeit auf eine Vielfalt von beliebten selbstklebenden PVC-Folien gedruckt werden. Die Spitfire 65/90 Extreme liefert bei 16,5 m²/Stunde (540 dpi) wieder und wieder makellose Druckqualität auf handelsüblichen unbeschichteten Folien. Zu den typischen Anwendungsmöglichkeiten gehören die Produktion von Firmenschildern, Bühnen- und Fenstergrafiken, POS-Displays, Leuchtkastenwerbung, Hinweisschilder für Bauprojekte, Fahrzeugwerbung, Plakate für Innenanwendungen wie Fotos für Pop-Up-Ständer, Fußbodenwerbung und vieles mehr...



Intelligente Verschachtelung



Spitfire Mild-Solvent-Plus-Hochleistungstinte



Große Medienkompatibilität



Benutzerfreundlicher Drucker mit Mild-Solvent-Plus-Tinte



Sorgenfreies Drucken

Mutohs Spitfire-Drucker ist ein „Mild-Solvent“-Drucker. Alle tintenführende Teile (Tintenleitungen, Druckkopfabdichtungen, Pumpen u. s. w.) sind lösemittelbeständig. Die tägliche Wartung ist einfach und nimmt nur ein paar Minuten in Anspruch.



Druckgeschwindigkeit / Leistung

Stellt die Hauptanforderung die Geschwindigkeit dar, kann die Spitfire Extreme Geschwindigkeiten von über 35 m²/Stunde erreichen. Dank Mutohs einmaliger intelligenter verschachtelter Drucktechnologie liefert die Spitfire Extreme makellose Druckqualität –wieder und wieder auf einer Vielfalt von handelsüblichen unbeschichteten Substraten.

Beim Drucken auf unbeschichtete selbstklebende PVC-Folien, Banner, beim Werbedruck auf Textilien wird makellose Ausgabequalität* erreicht.

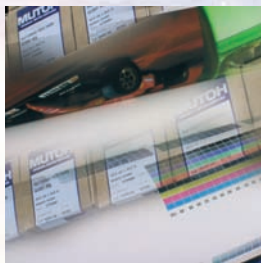
- > für Bilder im Vollflächendruck (Sign) bei 5,5; 7,25; 11 und 13 m²/Stunde
Der „Sign“-Modus ist ideal selbst für die anspruchsvollsten Anwender.
- > für „Foto“-Bilder (Picture) bei 5,5; 7,25, 11, 13 und 16,5 m²/Stunde
Die „Picture“-Verschachtelung findet die beste Balance zwischen Geschwindigkeit und Qualität.

* selbst bei Betrachtung aus kurzer Entfernung (< 1 m) keine typischen Inkjetmerkmale wie horizontale Streifenbildung, Ausbluten und Stufenversatz erkennbar.



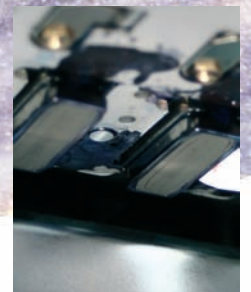
Breitgefächerte Materialakzeptanz

Dank der Kombination aus den einmaligen Eigenschaften der Mutoh Spitfire-Mild-Solvent-Plus-Tinte, den eingebauten Piezo-Druckköpfen und den vier integrierten digital kontrollierbaren Heizungselementen ist das Drucken auf eine breitgefächerte Palette an unbeschichteten, eco-beschichteten und beschichteten Trägermaterialien möglich. Die neuesten Informationen über Materialkompatibilität sowie kostenlose Materialprofile stehen jederzeit unter www.mutoh.de zur Verfügung.



Hochwertige Piezo-Technologie

Vier piezo-elektrische Drop-on-demand-Druckköpfe mit 360 Düsen/Farbe aus der neuesten Generation arbeiten mit der integrierten dynamisch-variablen Dot-Imaging-Technologie, erlauben die Produktion von mehrfachen und einzelnen Tintentropfen und lassen die Größe der Tintentropfen individuell einstellen. Das Ergebnis: hohe Geschwindigkeit, hohe Qualität der Drucke und niedriger Tintenverbrauch.



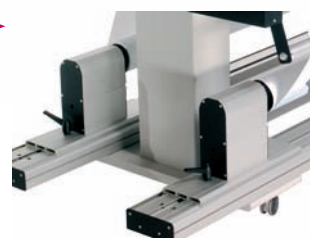
Mild-Solvent-Plus-Tinte

Die Spitfire Mild-Solvent-Plus-Hochleistungstinte liefert satte, brillante Farben und besitzt einen großen, komfortablen Farbraum. Darüber hinaus besitzen die Tinten hervorragende Eigenschaften bei Trocknung und Tropfenfixierung, die hohe Druckgeschwindigkeiten auf unbeschichteten Materialien erlauben. Für Anwender, die auf einen hohen Durchsatz ausgerichtet sind und auf hohe Druckgeschwindigkeit Wert legen, hat Mutoh ein optionales Tintennachfüllsystem mit einem Tintenvorrat von jeweils 4,3 l pro Kanister entwickelt.



Für hohen Durchsatz geeignet

Das standardmäßig mitgelieferte vollmotorisierte Abwickel-/Aufwickelsystem für Druckrollen bis zu 100 kg bei hoher mechanischer Belastung erlaubt unbeaufsichtigtes Drucken von Rolle zu Rolle, dadurch ist die Spitfire Extreme in der Lage, hohe Produktionsauflagen zu bewältigen.



Haltbare Drucke

Die Spitfire Mild-Solventtinte widersteht Spül- und chemischen Reinigungsmitteln und handelsüblichen Entfettungsmitteln so gut wie echte Lösemitteltinte. Die Außenhaltbarkeit von Drucken beträgt bis zu 3 Jahre.*
Schilder für den normalen Gebrauch erfordern keine Laminierung.**

* : basierend auf beschleunigten Wettertests; nordeuropäischer Standard

** : Für Anwendungen bei schwerer mechanischer Belastung (Boden- und Fahrzeugbeschriftung) ist Laminierung erforderlich. Vor der Laminierung ist Zeit zur Stabilisierung notwendig.



>> Spitfire 65 Extreme with 30 kg tension winder

Druckerspezifikationen	Spitfire 65 Extreme	Spitfire 90 Extreme
Technologie	Drop-on-demand Micro-Piezo-Tintenstrahltechnologie variable Tropfenmenge zwischen 5,4 ng und 41,5 ng	
maximale Medienbreiten	1.651 mm	2.280 mm
maximale Druckbreiten	1.641 mm	2.240 mm
Druckmaterial Stärke	Spannbreite: 0,08 mm - 1,1 mm	
Durchmesser/Rollenkern	Maximum: 300 mm / 2" oder 3"	
Gewicht	Maximum: 100 kg	
Materialstärkeausgleich	automatischer Materialstärkeausgleich variabel - RIP-kontrolliert - Kopfhöhe	
Auflösungen	360 x 360 dpi, 720 x 360 dpi, 540 x 720 dpi, 720 x 720 dpi	
Farbkanäle	8 Farbkanäle -Ausgabe in 4 oder 6 Prozessfarben	
Tinten	Mutoh Mild Solvent Plus 2 x CMYK-Geschwindigkeitseinstellung	
Tintenkapazität / Typ	Kartuschen - 440 ml / Smartchip-Tintentyp & Auftragsabtastung 1-Liter-Kanister	
Druckmodi & Tastaturkolloptionen	uni- & bi-direktion.Ausgabe, intelligente Verschachtelung, Spiegelfunktion, Multikopierfunktion, Tintenstatus, Ausgangspunktkontrolle	
LCD-Display	Hintergrundbeleuchtung LED - 4 Zeilen x 20 Zeichen	
Schnittstelle	Centronics, IEEE 1.284 kompatibel / Netzwerk, Hochgeschwindigkeits- schnittstelle (Hochgeschwindigkeitsnetzwerkkarte 4MB/Sek. Standard)	
Grafiksprache	RTL-PASS	
Betriebsumgebung unter Verwendung v. Mild-Solvent-Plus-Tinten	Temperatur: 20-30 C ° Δt max 2 °C/Std.) relative Luftfeuchtigkeit 40 - 65% (nicht kondensierend)	
Außenmaße in mm (B x T x H) (exkl. Auf-/Abwicklung 100)	3.100 x 750 x 1.250 mm	3.700 x 750 x 1.250 mm
Gewicht	195 kg	215 kg
Stromverbrauch	1.300 VA 80 VA im Stand-by-Betrieb 100 VA im Stand-by-Betrieb	1.400 VA
Stromversorgung	AC 100 - 120 V / AC 220 - 240 V automatische Umschaltung	
Lärmpegel	im Betrieb: 54 dB oder weniger	
Standard	VCCI (Klasse A), FCC (Klasse A), UL, CE, CCIB	

Veränderungen bei Spezifikationen auch ohne Vorankündigung möglich. Alle erwähnten Handelszeichen sind Eigentum ihrer jeweiligen Besitzer. Die in dieser Produktbroschüre abgebildeten Maschinen stellen nicht notwendigerweise eine Standardkonfiguration dar. Für einige Produkte sind maßgeschneiderte Konfigurationen erhältlich. Nähere Auskunft erteilt Ihnen gerne Ihr Mutoh-Händler in Ihrer Nähe.

Bilder mit freundlicher Genehmigung & Copyright durch Joris Luchtigheid, www.werkinopdracht.nl & Goldwell, www.goldwell.com .

MUTOH

MUTOH EUROPE nv
Tel.: 32-(0)59-56 14 00
Fax: 32-(0)59-80 71 17
E-mail: mutoh@mutoh.be
<http://www.mutoh.eu>
<http://www.mutoheurope.com>

MUTOH Deutschland GmbH
Tel.: 49-211-385474-0
Fax: 49-211-385474-74
E-mail: Mutoh-Sales@t-online.de
<http://www.mutoh.de>

Distributed by:



Maximieren Sie Ihren Gewinn mit Mutohs intelligenter verschachtelter Drucktechnologie (i²)!

Durch Mutohs i²-Technologie erfahren Sie als Anwender einen bisher nicht gekannten Komfort, der es Ihnen erlaubt, mühelos die richtige Qualität zu niedrigsten Kosten zu liefern.

Für jeden Drucker, der mit i²-Technologie ausgestattet ist, steht eine Einstellungsanleitung zur Verfügung, mit der Sie ganz einfach den am besten geeigneten Druckmodus auswählen können und außerdem im Voraus erfahren, wie viel Zeit der Druckvorgang in Anspruch nehmen wird.

Drei einfache Schritte, um Ihre Druckaufträge effizienter und produktiver zu machen...

Nie mehr überspezifizierte Druckaufträge, die länger dauern und mehr kosten als nötig!

Nie mehr unterspezifizierte Druckaufträge, die mit minderer Qualität und dem Risiko wiederholter Arbeit bzw. verlorenen Aufträge enden!

Mutohs Einstellungsanleitungen ermöglichen Ihnen durchgehende und zweckorientierte Druckqualität.

Alles, was Sie bei der Arbeit mit einem "Mutoh Spitfire 65/90 Extreme"-Drucker benötigen, sind drei verschiedene Kriterien in Verbindung mit dem jeweiligen Zweck, für den der Druck verwendet werden soll:

1. **Betrachterabstand:** weniger als 1 m, mehr als 1 m, mehr als 3 m, über 3 m



2. **Bildtyp:** ist es ein Schild, das maximale Druckqualität verlangt oder ein weniger anspruchsvolles Bild, das schneller gedruckt werden kann?



3. **Bildinhalt:** gibt es viele oder wenige Details?

Entdecken Sie den Komfort von Mutohs i²-Technologie bei einer Spitfire 65/90 Extreme unter www.mutoh.eu/interweaving

Mutoh i² für wirklich realistische Drucke

Mit i², der intelligenten Verschachtelungstechnologie, hat Mutoh eine Einstellungsanleitung für jeden Drucker entwickelt.

Der Anwender kann mühelos den am besten geeigneten Druckmodus auswählen und weiß jeweils im Voraus, wie lange der Druckvorgang dauern wird.

Sehen Sie sich unter www.mutoh.eu/interweaving an, wie es funktioniert...

Discover the comfort of i². MUTOH
Select any Mutoh Printer.

Blizzard 85
Extreme



Blizzard 90
Extreme



Rockhopper 3
Extreme 90"



Rockhopper 2
Extreme 90"



Spitfire 65
Extreme



Spitfire 90
Extreme



Spitfire 100
Extreme



WaveJet 1204



WaveJet 1204



WaveJet 1614



Predict the i² output result MUTOH

1) Select the VIEWING DISTANCE

Spitfire 65
Extreme



VIEWING DISTANCE
LESS THAN 1 M



VIEWING DISTANCE
MORE THAN 1 M



DATA/PICTURE

DETAILS

LESS METRO

DATA **PICTURE**

DETAILS **DETAILS**

LESS METRO **LESS METRO**

Predict the i² output result MUTOH

2) Select the IMAGE TYPE

Spitfire 65
Extreme



VIEWING DISTANCE
LESS THAN 1 M



VIEWING DISTANCE
MORE THAN 1 M



DATA

PICTURE

DETAILS

LESS METRO

DATA/PICTURE **PICTURE**

DETAILS **DETAILS**

LESS METRO **LESS METRO**

Predict the i² output result MUTOH

3) Select the IMAGE CONTENT

Spitfire 65
Extreme



VIEWING DISTANCE
LESS THAN 1 M



VIEWING DISTANCE
MORE THAN 1 M



DATA/PICTURE

DETAILS

LESS METRO

DATA **PICTURE**

DETAILS **DETAILS**

LESS METRO **LESS METRO**

Predict the i² output result MUTOH

Result: 540 dpi, 2 pass, 16,5 m²/h

Spitfire 65
Extreme



VIEWING DISTANCE
LESS THAN 1 M



VIEWING DISTANCE
MORE THAN 1 M



DATA/PICTURE

DETAILS

LESS METRO

DATA **PICTURE**

DETAILS **DETAILS**

LESS METRO **LESS METRO**

NEW SEARCH!